

Produktbeschreibung: imi-asphalt Verbundwerkstoffplatte

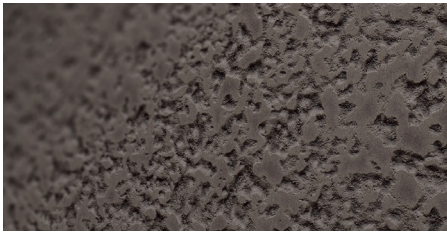
- Die **imi**-asphalt Verbundwerkstoffplatte ist in 2 Stärken erhältlich.
- Trägerplatte ist standardmäßig eine 19 mm MDF- oder 0,9 mm HPL-Platte.
- Die Rückseite ist bei MDF mit weißem Melamin-Gegenzug belegt. Die HPL-Platte ist rückseitig roh.
- Die Oberseite ist mit einer flexiblen, mineralischen **imi**-asphalt Beschichtung in einer Stärke von ca. 1 – 3 mm beschichtet.
- Die mineralische **imi**- Beschichtung ist nach DIN EN13501-1 als nicht brennbar A2-s1, d0 klassifiziert.
- Diese ist problemlos mit allen herkömmlichen hartmetallbestückten Tischlerwerkzeugen zu bearbeiten.
- Die Oberflächen sind mit einem matten Lack lackiert.
- Für eine höhere Beanspruchung ist eine zusätzliche matte Schutzlackierung zu empfehlen.
- Die Oberfläche unterliegt den normalen Alterungsprozessen.

Einsatzmöglichkeiten:

z. B. Möbel, Innentüren, Möbelfronten, Laden- und Messebau, Innenausbau z. B. Boden, Podestbauten usw.

Ausführungen:

621 imi-asphalt



Technische Details:

Abmessungen	MDF	HPL
Standard	2.600 x 1.010 mm	3.030 x 1.280 mm
Groß	3.030 x 1.200 mm	
Maximal	3.400 x 1.300 mm	
kommissionsmäßige Fertigung		
Stärken	ca. 21 mm	ca. 3 mm
Gewicht	ca. 16 kg/m ²	ca. 3 kg/m ²

Verarbeitung:

Kanten	Kanten sind umlaufend mit einer ABS- oder echter imi -asphalt Kante zu schützen. Alternativ ist das imi-Kantenset zu verwenden. Variante 1 : ABS- oder echte imi-asphalt Kante. <ol style="list-style-type: none">1. wie gewohnt anfahren, jedoch das Schwabbelaggregat und die Ziehklinge ausschalten.2. evtl. angefräste imi-Beschichtung mit einem stumpfmatten Lack nachlackieren und nachpatinieren.3. evtl. nochmals Lack auftragen. Variante 2: mit Kantenset bearbeiten (siehe Anleitung).
Sägen/Bohren/Fräsen	mit normalen hartmetallbestückten Werkzeugen. Diamantbestückte Werkzeuge sind nicht notwendig.
Schrauben	Schraubenauszugswiderstand wie bei MDF. Vorbohren ist zu empfehlen.
Verklebung	Handelsübliche Holzleime.
Reinigung/Pflege	Die imi -asphalt Oberfläche ist wie eine normale furnierte, lackierte Oberfläche zu behandeln. Reinigung kann mit einem nebelfeuchten Tuch erfolgen.
Verpackung	Liegend auf Palette.
Lagerung	Trocken lagern, Zwischenlagen mit Schaumfolie. Vor Frost schützen.
Recycling	Produkt verhält sich ökologisch unbedenklich, ist recyclingfähig und dem Hausmüll zufüßbar.

Die Angaben erfolgen nach bestem Wissen, der Inhalt ist jedoch ohne Rechtsverbindlichkeit. Der Verwender wird durch unsere Angaben nicht von der eigenen Prüfung der eingesetzten Materialien für den vorgesehenen Einsatzbereich befreit. Technische Änderungen vorbehalten.

Der Hauptbestandteil der mineralischen imi-Beschichtungen ist organisch, somit sind Farbunterschiede zwischen verschiedenen Chargen nicht vollends auszuschließen. Muster dieser Materialien zeigen nur allgemeines Aussehen und können niemals Eigenschaften von Farbe, Textur, Struktur und Gefüge in sich vereinen. Unterschiede jeglicher Art, sowie Luft einschüsse, sind natürlich und kein Grund zur Reklamation. Geringer Verzug, sowie leichte Versätze im Stoßbereich und geringe Fugenbildung, können nicht vollends ausgeschlossen werden.